

КАТАЛОГ 2024

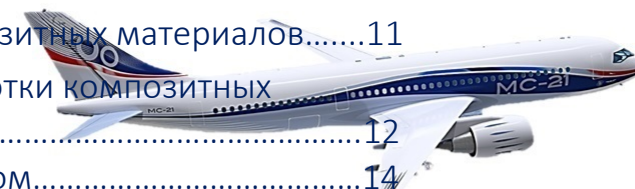
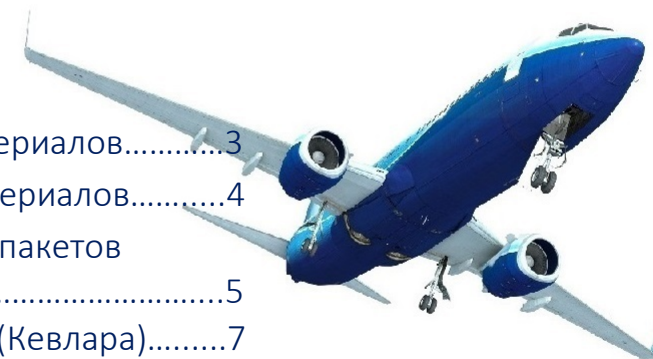


do well.
do better
GUARANTEED SOLUTIONS
HTT
CENTRO AFFILATURA

HTT
CENTRO AFFILATURA S.r.l.



- Сверла-развертки семейства «Unika» для обработки композитных материалов.....3
- Сверла-развертки семейства «Token» для обработки композитных материалов.....4
- Сверла из твердого сплава для ручной обработки титана, алюминия и пакетов состоящих из титана, углепластика и алюминия.....5
- Сверла из твердого сплава для ручной обработки армидного волокна (Кевлара).....7
- Направляющие втулки из закаленной стали.....8
- Зенкеры из твердого сплава для обработки конструкций из титана, алюминия, углепластика.....9
- Развертки из твердого сплава для обработки конструкций из титана, алюминия, углепластика.....10
- Сверла-развертки семейства «Foralesa» для обработки композитных материалов.....11
- Зенковки с алмазным и без алмазного покрытия для обработки композитных материалов.....12
- Микростопы (ограничительная обойма) с нейлоновым кольцом.....14
- Концевые фрезы для композитных материалов с алмазным покрытием торцевых и цилиндрических режущих кромок.....15
- Концевые фрезы для фрезерования изделий из алюминия.....17
- Концевые фрезы для фрезерования изделий из титана и стали.....18
- Сверла, развертки для СМАП.....19



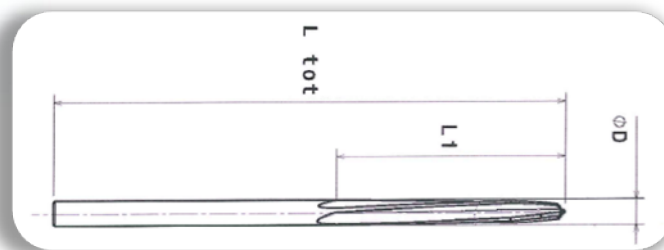
UNIKA

Special spade drill bit

| № | Артикул НТТ | Диаметр (D) | Длина режущей части (L1) | Общая длина (L2) |
|---|-------------|-------------|--------------------------|------------------|
| 1 | PU1WN2283 | 4,00 | 55 | 110 |
| 2 | PU1WN2284 | 5,00 | 55 | 110 |
| 3 | PU1WN2285 | 6,00 | 55 | 110 |
| 4 | PU1WN2286 | 7,00 | 55 | 110 |
| 5 | PU1WN2287 | 8,00 | 55 | 110 |
| 7 | PU1WN2289 | 10,00 | 55 | 110 |



HTT
CENTRO AFFILATURA srl



Сверла-развертки семейства «TOKEN» для ручной обработки композитных материалов

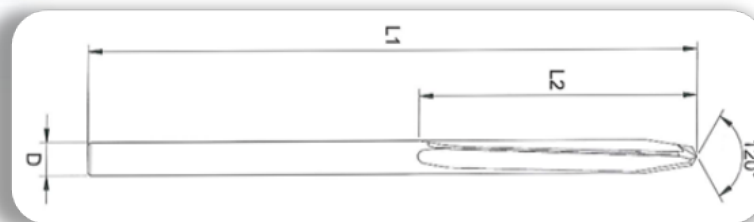
TOKEN

Special spade drill bit

| № | Артикул НТТ | Диаметр (D) | Длина режущей части (L2) | Общая длина (L1) |
|---|-------------|-------------|--------------------------|------------------|
| 1 | PT1WN2676 | 3.20 | 55 | 110 |
| 2 | - | 4.0 | 55 | 110 |
| 3 | - | 5.0 | 55 | 110 |
| 4 | - | 6.0 | 55 | 110 |
| 5 | 111000932 | 6.35 | 55 | 110 |
| 6 | - | 8.0 | 55 | 110 |
| 7 | - | 10.0 | 55 | 110 |



HTT
CENTRO AFFILATURA srl



Сверла из твердого сплава для ручной обработки титана, алюминия и пакетов состоящих из титана, углепластика и алюминия

DRILL BIT

| № | Артикул НТТ | Наименование | Общая длина (L1) | Длина режущей части (L2) | Диаметр отверстия (D1) |
|---|-------------|--------------|------------------|--------------------------|------------------------|
| 1 | PE1WN1457 | Сверло | 110 | 60 | 2,46 |
| 2 | PE1WN1293 | Сверло | 110 | 60 | 2,7 |
| 3 | PE1WN1294 | Сверло | 200 | 60 | 2,7 |
| 4 | PE1WN1295 | Сверло | 110 | 45 | 3,1 |
| 5 | PE1WN1296 | Сверло | 200 | 45 | 3,1 |
| 6 | PE1WN2109 | Сверло | 110 | 45 | 3.6 |
| 7 | PE1WN1297 | Сверло | 110 | 45 | 4,1 |
| 8 | PE1WN1298 | Сверло | 200 | 45 | 4,1 |
| 9 | PE1WN1299 | Сверло | 110 | 45 | 5,1 |

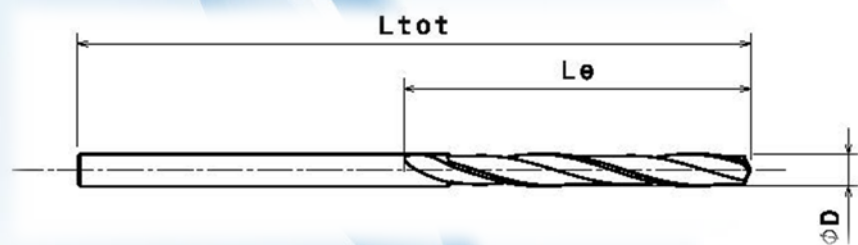


HTT
CENTRO AFFILATURA srl



Сверла из твердого сплава ручной для обработки титана, алюминия и пакетов состоящих из титана, углепластика и алюминия

| | | | | | |
|----|-----------|--------|-----|----|------|
| 10 | PE1WN1300 | Сверло | 110 | 45 | 6,0 |
| 11 | PE1WN2435 | Сверло | 65 | 30 | 6,0 |
| 12 | PE1WN1301 | Сверло | 130 | 60 | 8,0 |
| 13 | PE1WN2436 | Сверло | 80 | 35 | 8,0 |
| 14 | PE1WN2437 | Сверло | 90 | 40 | 10,0 |

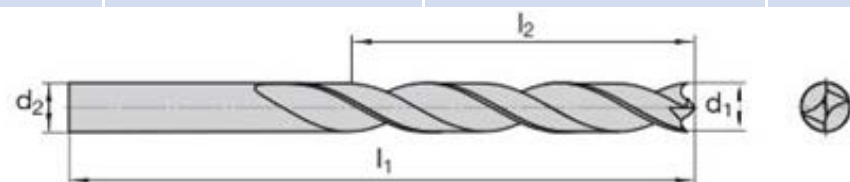


HTT
CENTRO AFFILATURA srl



DRILL BIT

| № | Артикул НТТ | Диаметр (D1) | Длина режущей части (L2) | Общая длина (L1) |
|----|-------------|--------------|--------------------------|------------------|
| 1 | PE1WN2438 | 3.00 | 55 | 100 |
| 2 | PE1WN2439 | 4.00 | 55 | 100 |
| 3 | PE1WN2440 | 5.00 | 55 | 100 |
| 4 | PE1WN2441 | 6.00 | 55 | 100 |
| 5 | PE1WN2442 | 7.00 | 55 | 100 |
| 6 | PE1WN2443 | 8.00 | 55 | 100 |
| 7 | PE1WN2444 | 9.00 | 55 | 100 |
| 8 | PE1WN2445 | 10.00 | 55 | 100 |
| 9 | PE1WN2446 | 11.00 | 55 | 100 |
| 10 | PE1WN2447 | 12.00 | 55 | 100 |

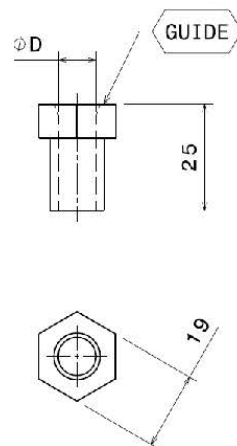
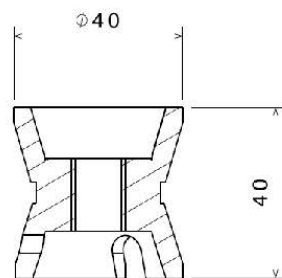
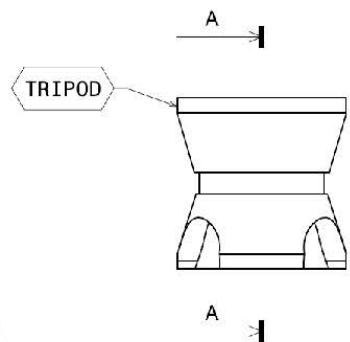


HTT
CENTRO AFFILATURA srl



GUIDE BUSH

| № | Артикул НТТ | Диаметр отверстия |
|---|-------------|-------------------|
| 1 | ME0002019 | 5 |
| 2 | ME0002021 | 6 |
| 3 | ME0002024 | 8 |
| 4 | ME0002510 | 10 |
| 5 | ME0002511 | 12 |



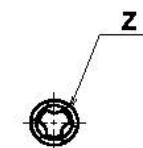
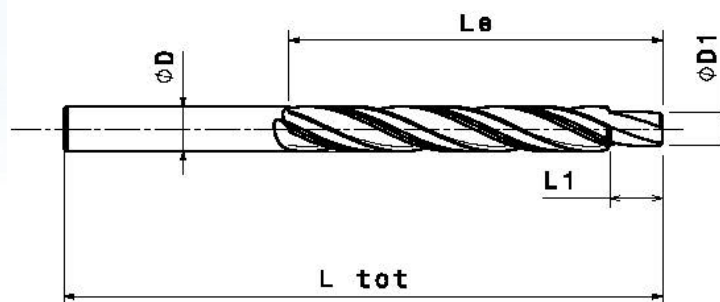
Section View A-A

COUNTERBORE

| № | Наименование инструмента | Артикул НТТ | Диаметр (D1) | Длина режущей части (Le) | Общая длина (Ltot) |
|---|--------------------------|-------------|--------------|--------------------------|--------------------|
| 1 | Зенкер | AS2WN1283 | 2,7-3,5 | 60 | 130 |
| 2 | Зенкер | AS2WN1284 | 3,1-4,3 | 60 | 130 |
| 3 | Зенкер | AS2WN1285 | 4,1-5,5 | 60 | 130 |
| 4 | Зенкер | AS2WN1466 | 4,3-5,8 | 60 | 130 |
| 5 | Зенкер | AS2WN1467 | 5,8-7,2 | 60 | 130 |
| 6 | Зенкер | AS2WN1286 | 6,0-7,4 | 60 | 130 |
| 7 | Зенкер | AS2WN1355 | 7,4-8,8 | 60 | 130 |
| 8 | Зенкер | AS2WN1287 | 8,8-9,6 | 60 | 130 |



HTT
CENTRO AFFILATURA srl

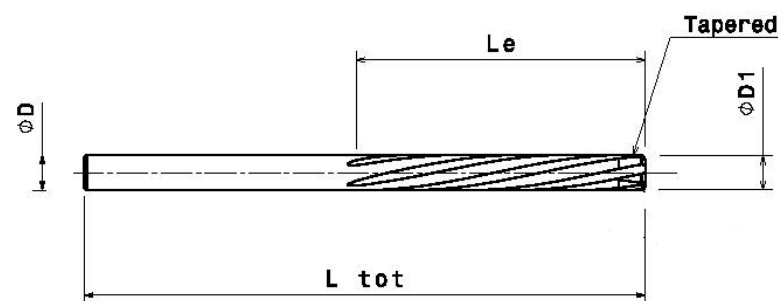
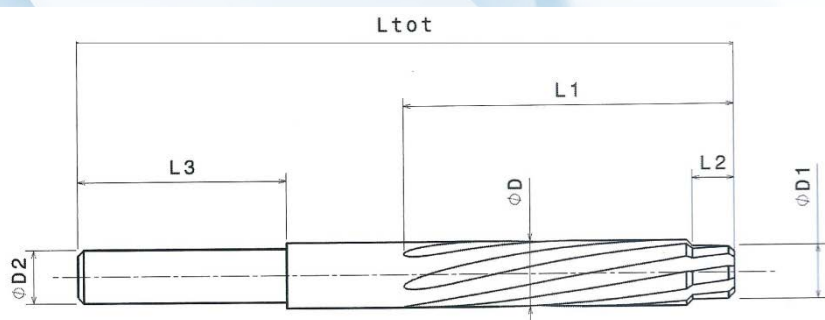


REAMERS

| № | Наименование инструмента | Артикул НТТ | Диаметр (D1) | Длина режущей части (Le) | Общая длина (Ltot) |
|---|--------------------------|-------------|--------------|--------------------------|--------------------|
| 1 | Развертка | AI2WN1288 | 3,5-4,0H9 | 60 | 130 |
| 2 | Развертка | AI2WN1462 | 4,3-4,82H9 | 60 | 130 |
| 3 | Развертка | AI2WN1463 | 4,3-5,05H9 | 60 | 130 |
| 4 | Развертка | AI2WN1289 | 4,3-5,0H9 | 60 | 130 |
| 5 | Развертка | AI2WN1290 | 5,5-6,0 H9 | 60 | 130 |
| 6 | Развертка | AI2WN1464 | 5,8-6,35H9 | 60 | 130 |
| 7 | Развертка | AI2WN1465 | 7,2-7,94H9 | 60 | 130 |
| 8 | Развертка | AI2WN1291 | 7,4-8,0H9 | 60 | 130 |
| 9 | Развертка | AI2WN1292 | 9,6-10,0H9 | 60 | 130 |



HTT
CENTRO AFFILATURA srl

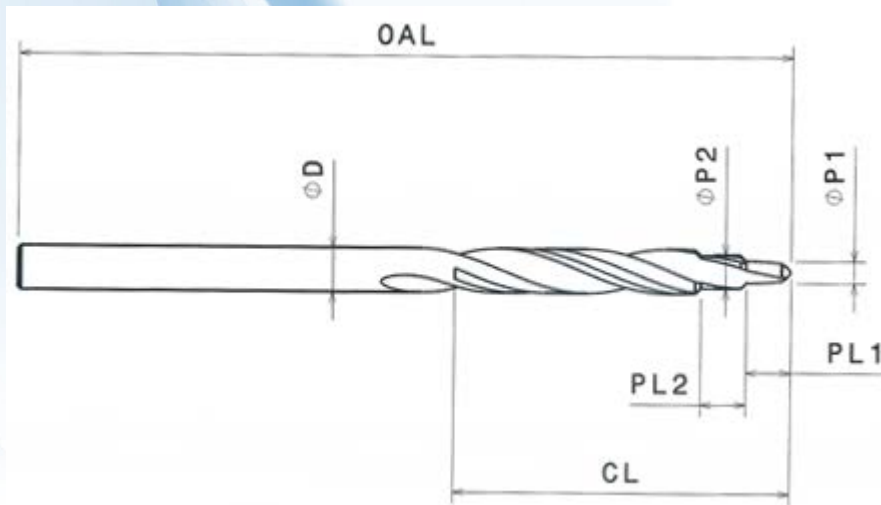


Сверла – развертки «FORALESA» для ручной обработки конструкций из углепластика, титана и алюминия

| № | Наименование инструмента | Артикул НТТ | Диаметр (D1) | Длина режущей части (CL) | Общая длина (OAL) |
|---|-----------------------------|-------------|-------------------|--------------------------|-------------------|
| 1 | Сверло - развертка ФОРАЛЕСА | PA2WN1302 | 4,82-6,35 Н9 | 60 | 130 |
| 2 | Сверло - развертка ФОРАЛЕСА | PA3WN1303 | 6,35-7,15-7,94 Н9 | 60 | 130 |



HTT
CENTRO AFFILATURA srl



SOLID-CARBIDE COUNTERSINK

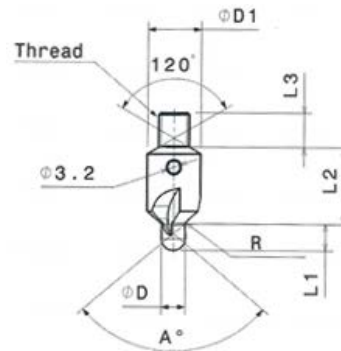
| № | Артикул НТТ | Пилотный диаметр (D) | Внешний диаметр (D1) | Угол зенковки | Резьба |
|----|-------------|----------------------|----------------------|---------------|--------|
| 1 | FSM1W1468 | 2.46 | 10.00 | 100° | M6x1 |
| 2 | FSM1W2164 | 2.70 | 10.00 | 120° | M6x1 |
| 3 | FSM1W2166 | 3.00 | 10.00 | 120° | M6x1 |
| 4 | FSM9W2520 | 4.00 | 8.00 | 90° | M6x1 |
| 5 | FSM2W2522 | 4.00 | 8.80 | 120° | M6x1 |
| 6 | FSM1W2579 | 4.00 | 9.50 | 120° | M6x1 |
| 7 | 111000399 | 4.19 | 12.70 | 130° | M6x1 |
| 8 | FSAI10803 | 4.79 | 12.70 | 100° | M6x1 |
| 9 | 111000398 | 4.80 | 12.70 | 130° | M6x1 |
| 10 | FSM1W1470 | 4.82 | 10.00 | 100° | M6x1 |
| 11 | FSM9W2521 | 5.0 | 9.50 | 90° | M6x1 |



HTT
CENTRO AFFILATURA srl

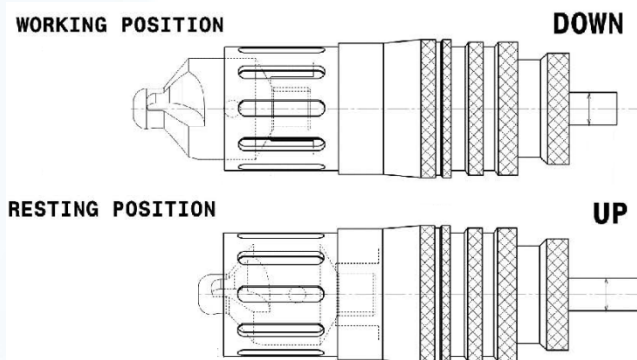


| | | | | | |
|----|-----------|-------|-------|------|------|
| 12 | FSM2W2523 | 5.00 | 10.50 | 120° | M8x1 |
| 13 | FSM1W2176 | 5.56 | 14.00 | 100° | M8x1 |
| 14 | FSM1W2177 | 6.00 | 17.00 | 120° | M8x1 |
| 15 | 80000373 | 6.35 | 16.00 | 100° | M8x1 |
| 16 | FSM1W1330 | 7.00 | 14.00 | 120° | M8x1 |
| 17 | FSM1W1474 | 7.94 | 17.00 | 100° | M8x1 |
| 18 | FSM1W1474 | 7.94 | 17.00 | 100° | M8x1 |
| 19 | HTT | 7.94 | 19.50 | 100° | M8x1 |
| 20 | FSM1W2182 | 8.00 | 17.00 | 120° | M8x1 |
| 21 | 111003365 | 9.54 | 20.00 | 130° | M8x1 |
| 22 | FSM1W2184 | 10.55 | 17.00 | 100° | M8x1 |
| 23 | HTT | 11.00 | 22.60 | 100° | M8x1 |
| 24 | FSM1W2185 | 14.00 | 21.00 | 90° | M8x1 |



МИКРОСТОП

| № | Артикул НТТ | Резьба |
|---|----------------|--------|
| 1 | ME0001739 | M6x1 |
| 2 | ME0001741 | M8x1 |
| 3 | ME0002942 | M9.5x1 |



HTT
CENTRO AFFILATURA srl



SPEEDY CARBON END MILLS

| № | Артикул НТТ | Диаметр (D) | Длина режущей части (L1) | Общая длина (Ltot) | Кол-во зубьев (Z) | Вид обработки |
|----|----------------|----------------|-----------------------------|-----------------------|----------------------|------------------|
| 1 | FG03N2814 | 3.0 | 12 | 38 | 4 | Черновая |
| 2 | FC1WN2677 | 3.2 | 20 | 45 | 4 | Черновая |
| 3 | FG04N2815 | 4.0 | 15 | 40 | 4 | Черновая |
| 4 | FG05N2816 | 5.0 | 20 | 50 | 5 | Черновая |
| 5 | FC1WN3091 | 6.0 | 19 | 50 | 2 | Черновая |
| 6 | FG06N2709 | 6.0 | 20 | 50 | 6 | Чистовая |
| 7 | FC1WN2678 | 6.1 | 30 | 80 | 6 | Чистовая |
| 8 | FC06N0780 | 6.35 | 30 | 80 | 6 | Чистовая |
| 9 | FC08N0781 | 7.94 | 30 | 80 | 8 | Чистовая |
| 10 | 111000071 | 7.94 | 40 | 100 | 2 | Черновая |
| 11 | FG08N2710 | 8.0 | 25 | 60 | 8 | Чистовая |

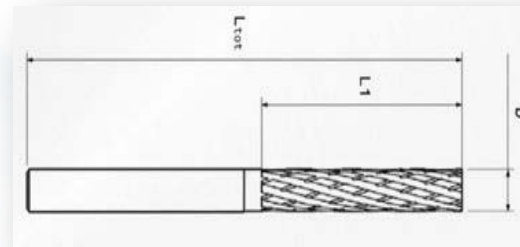
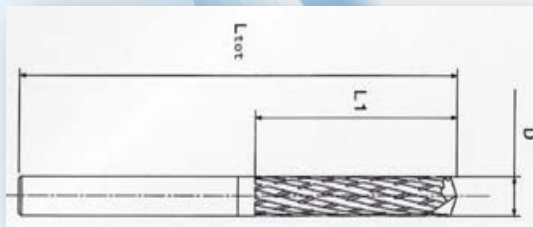


НТТ
CENTRO AFFILATURA srl



| | | | | | | |
|----|------------|------|----|-----|----|----------|
| 12 | FC02710375 | 8.0 | 40 | 100 | 8 | Чистовая |
| 13 | FC08N2124 | 8.0 | 45 | 100 | 2 | Черновая |
| 14 | 111000206 | 9.54 | 40 | 120 | - | Черновая |
| 15 | FG10N2711 | 10.0 | 30 | 90 | 10 | Чистовая |
| 16 | FG12N2712 | 12.0 | 36 | 120 | 10 | Черновая |
| 17 | FC1200525 | 12.0 | 40 | 100 | 2 | Черновая |
| 18 | Z8 | 12.0 | 40 | 100 | 8 | Чистовая |
| 19 | FC03150453 | 16.0 | 30 | 90 | 10 | Чистовая |

HTT
CENTRO AFFILATURA srl

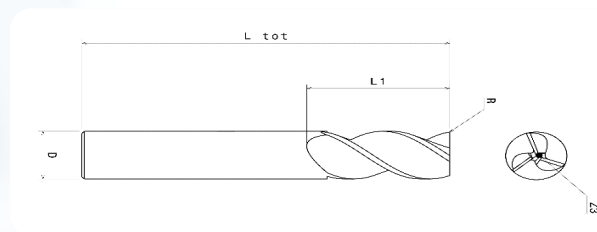


END MILLS FOR ALUMINUM

| № | Артикул НТТ | Диаметр (D) | Длина режущей части (L1) | Общая длина (Ltot) | Кол-во зубьев (Z) |
|---|----------------|----------------|--------------------------------|-----------------------|----------------------|
| 1 | FR12N1044 | 12 | 35 | 90 | 3 |
| 2 | FR14N1045 | 14 | 35 | 90 | 3 |
| 3 | FR16N1015 | 16 | 32 | 92 | 3 |



НТТ
CENTRO AFFILATURA srl



END MILLS FOR TITANIUM, STEEL

| № | Артикул НТТ | Диаметр (D) | Длина режущей части (L1) | Общая длина (Ltot) | Кол-во зубьев (Z) |
|---|----------------|----------------|--------------------------------|-----------------------|----------------------|
| 4 | FT16N0971 | 16 | 30 | 100 | 7 |
| 5 | FT16N2530 | 16 | 40 | 100 | 5 |
| 6 | FT16N2426 | 16 | 35 | 92 | 5 |
| 7 | FT20N2431 | 20 | 40 | 105 | 5 |



НТТ
CENTRO AFFILATURA srl



TOOLS FOR ADU

| № | Наименование инструмента | Артикул НТТ | Диаметр (D1) | Длина режущей части (CL) | Общая длина (L1) |
|---|--------------------------|-------------|--------------|--------------------------|------------------|
| 1 | Сверло | PE2WR2679 | 6 | 145 | 174 |
| 3 | Сверло | PE2WR2680 | 6.35 | 145 | 174 |
| 4 | Развертка | AE2WR2686 | 6 | 145 | 174 |
| 5 | Развертка | AE2WR2687 | 8 | 145 | 174 |
| 6 | Развертка | AE2WR2689 | 10 | 140 | 176 |
| 7 | Сверло | PE2WR2684 | 7.7 | 145 | 174 |
| 8 | Сверло | PE2WR2685 | 9.7 | 145 | 174 |
| 2 | Сверло | PE2WR2700 | 12 | 155 | 176 |

